



FORMATIONS

2025



Association des
Collectifs
Enfants
Parents
Professionnels



ÉDITO

Le monde change, et avec lui, les réalités familiales, sociales et professionnelles. Ces mutations, bien que riches de défis, appellent à une nécessaire réinvention de notre pratique en petite enfance. Plus que jamais, s'ancrer dans les fondamentaux semble essentiel : comprendre les besoins des jeunes enfants, renforcer nos compétences, et cultiver des liens de confiance avec les familles dans toute leur diversité.

Dans un environnement où les directions, qu'elles soient débutantes ou confirmées, font face à des responsabilités croissantes, notre rôle est de les accompagner dans leur mission. Nous avons conçu ce catalogue pour répondre à leurs besoins spécifiques : donner les clés essentielles à celles qui découvrent la fonction et consolider les savoirs et les pratiques des plus expérimentées. Chaque formation est une opportunité de se questionner, de partager, et de s'outiller face à un contexte en constante évolution.

Faire vivre les 10 principes de la Charte nationale d'Accueil du Jeune Enfant

Cette année, une attention particulière est portée aux 10 grands principes de la Charte Nationale d'Accueil du Jeune Enfant. Chaque formation offre l'occasion d'explorer certains de ces points, de se les approprier et de les traduire en actions concrètes. Ce travail collectif contribue à faire vivre ces principes au quotidien et à développer une culture professionnelle partagée, fondée sur des valeurs communes. Ils sont un socle essentiel pour construire ensemble un accueil respectueux des besoins de chaque enfant et de chaque famille.

L'éveil artistique, culturel et le lien au vivant : au cœur du programme

Cette année encore, l'éveil artistique, culturel et la connexion au vivant occupent une place centrale dans nos propositions. En immersion dans des environnements inspirants, ces formations visent à reconnecter les professionnels à la nature, aux arts et à la richesse de la culture. Elles offrent une source d'énergie créative pour nourrir des pratiques innovantes et proposer aux enfants des expériences riches de sens et profondément ancrées dans le vivant. L'émerveillement des tout-petits se cultive aussi dans notre capacité à leur offrir un regard curieux, engagé et créatif sur le monde.

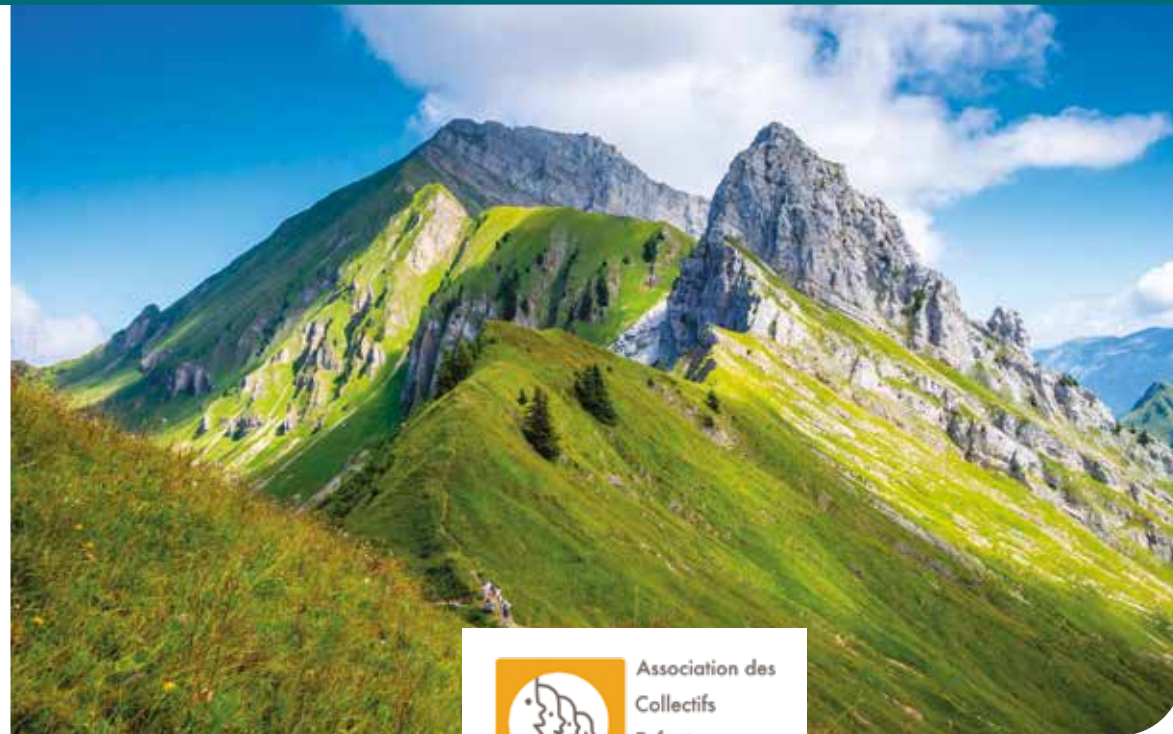
Une direction amorcée par l'élan et la créativité de Lynda Noiseux, et qui répond à un défi plus grand : préserver et nourrir notre capacité à rêver, à créer et à nous émerveiller. Avec les enfants, dans ces moments de découvertes partagées, se joue quelque chose de vital : une énergie précieuse qui nous rappelle pourquoi nous avons choisi ce métier. Cultiver cet état d'esprit, c'est non seulement un engagement envers l'enfance, mais aussi une manière de garder vivant notre propre enthousiasme face aux défis du quotidien.

Ce catalogue, nous l'avons imaginé comme une invitation : à explorer, élaborer et réinventer ensemble. Que vous soyez à vos premiers pas dans le métier ou fort(e) de plusieurs années d'expérience, nous espérons que ces formations vous inspireront, vous soutiendront dans votre engagement, et vous donneront l'occasion de réaffirmer les valeurs portées par la Charte.

Ensemble, continuons de créer, rêver, et construire un avenir riche pour les enfants que nous accompagnons.

Avec enthousiasme et conviction,

L'équipe pédagogique



Association des
Collectifs
Enfants
Parents
Professionnels

L'ACEPP

UN RÉSEAU NATIONAL

L'Association des Collectifs Enfants Parents Professionnels (ACEPP) est un mouvement national qui prône la place des parents dans tous les lieux de vie et d'accueil des enfants. L'ACEPP soutient une multitude de projets portés par des parents et des professionnels de la petite enfance :

A ce titre, l'ACEPP oriente, accompagne et forme les porteurs de projet sur les problématiques d'organisation, de gestion, d'animation et de réglementation. Elle représente les intérêts de ses adhérents et veille à être force de propositions auprès des institutions et acteurs territoriaux, nationaux ou européens. L'ACEPP remplit une mission d'intérêt général. A but non lucratif, le réseau suit les préceptes de l'économie sociale et solidaire.

LES GRANDS PRINCIPES DE LA CHARTE ACEPP POUR L'ACCUEIL DE L'ENFANT

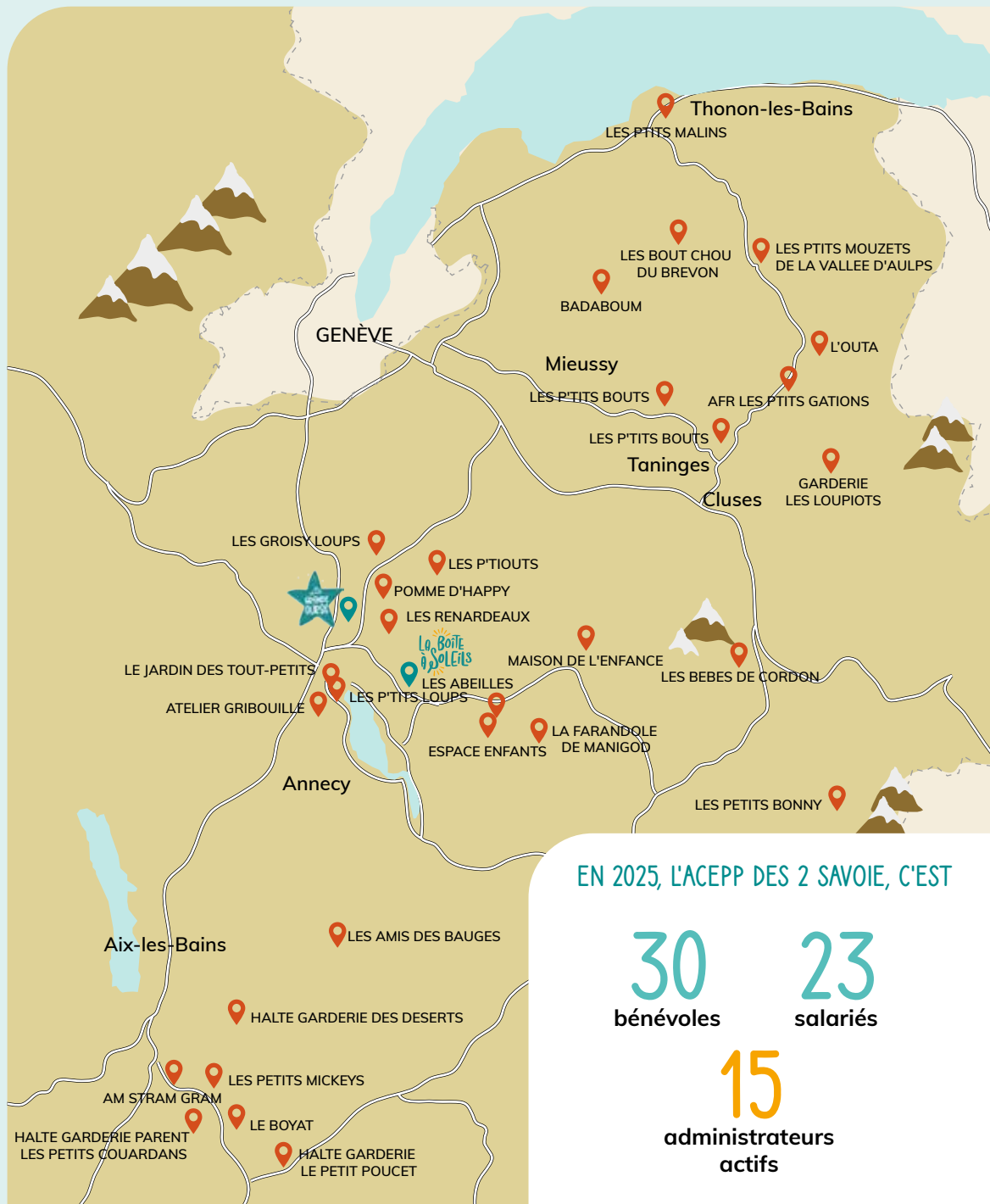
- L'accueil et l'éveil de l'enfant sont la raison d'être de tout lieu d'accueil,
- Les parents sont et restent les premiers éducateurs de l'enfant,
- Les professionnels sont les garants de la qualité de l'accueil et les organisateurs de la vie quotidienne,
- Le lieu d'accueil se fonde sur une démarche de citoyenneté active et solidaire.

ET AUSSI... UN RÉSEAU DE PROXIMITÉ

L'Acepp des 2 Savoie est une fédération du réseau national qui promeut la place des parents dans tous les lieux de vie et d'accueil des enfants sur les départements des deux Savoie.

L'Acepp des 2 Savoie vise à réfléchir, travailler et agir avec ses adhérents pour améliorer toutes les composantes de la qualité d'accueil du jeune enfant dans les structures.

28 associations adhérentes
30 établissements accompagnés



NOS MISSIONS ET SERVICES

CONSEIL D'ADMINISTRATION

Coordination générale

FÉDÉRATION DES CRÈCHES ASSOCIATIVES DE HAUTE-SAVOIE ET DE SAVOIE

- Soutien, conseil et accompagnement aux adhérents
- Structuration et pérennisation de la gestion et des modèles économiques
- Mutualisation d'outils de travail, de supports d'aide à la décision
- Création de lien entre structures associatives
- Représentation de la gestion parentale dans le débat politique
- Promotion de la gestion non lucrative

CRÉATION ET DÉVELOPPEMENT*

- Gestion internalisée de 2 établissements d'Accueil de Jeunes Enfants :
 - La Grande Ourse (12 places à Charvonnex)
 - La Boîte à Soleils (23 places à Dingy-Saint-Clair)
- Accompagnement des porteurs de projet



SERVICE D'APPUI À LA GESTION ASSOCIATIVE (SAGA)

- Appui et conseil en lien avec le droit du travail et la Convention Collective Nationale ALISFA
- Accompagnement à la gestion du personnel et élaboration des bulletins de salaire
- Accompagnement technique à la comptabilité (documents financiers)
- Aide à la gestion des budgets prévisionnels en lien avec la CAF

PROMOTION DE LA SANTÉ*

- Mutualisation de notre référente santé et accueil inclusif
- Animation de temps de prévention sur la santé du jeune enfant

ACCOMPAGNEMENT À LA PARENTALITÉ*

« Le Tyro'lien », service itinérant pour :

- Créer du lien social avec les familles les plus isolées et/ou en situation de précarité dans un dispositif "d'aller-vers"
- Favoriser l'inclusion sociale et le soutien à la parentalité
- Faciliter l'accès à la culture et permettre un temps privilégié parent/enfant

*Services déployés et destinés à tout type de gestionnaire et aux collectivités

FOCUS SUR... L'ORGANISME DE FORMATION



EN ACTION !

NOS FORMATIONS PERMETTENT AUX PROFESSIONNELS DE LA PETITE ENFANCE DE S'ADAPTER AUX MUTATIONS DE LEUR ACTIVITÉ, DE DÉVELOPPER LEURS COMPÉTENCES ET D'ACCROÎTRE LA QUALITÉ DE L'ACCUEIL EN FAVEUR DU BIEN-ÊTRE ET DU DÉVELOPPEMENT DE L'ENFANT !

- Formation continue inter-crèches ou dans votre structure sur demande
- Formation des professionnels non diplômés
- Expertise de la Charte nationale pour l'accueil du jeune enfant (animations de réunion, formation, conférence, etc.)
- Analyse des pratiques professionnelles
- Organisation de journée départementale, colloque, séminaire
- Animation de malles pédagogiques (sensibilisation aux écrans, accueil de la diversité...)

98% DE SATISFACTION



EN 2024, L'ACEPP DES 2 SAVOIE C'EST :

- > 32 FORMATIONS INTER-CRECHES
- > 16 FORMATIONS SUR SITE
- > 24 ACCOMPAGNEMENTS EN APP

+600 HEURES DE FORMATIONS



581 STAGIAIRES FORMÉS SUR LA SAVOIE ET LA HAUTE-SAVOIE



NOTRE CATALOGUE DE FORMATION EN LIGNE



NOTRE CHARTE DÉONTOLOGIQUE

Le Réseau ACEPP Formation s'engage à :

- > Envisager l'acte de formation comme un temps d'apprentissage, de réflexion permettant les découvertes, la création, l'inventivité où chacun puisse penser, échanger, se rencontrer... et non dans une logique d'uniformisation des pratiques.
- > Défendre une approche plurielle de la formation, non-dogmatique, afin d'éclairer et de nourrir la diversité de tous.
- > Favoriser la place des bénévoles associatifs et des parents dans nos formations.
- > Respecter les participants dans leurs convictions et ne pas promouvoir un lieu d'accueil ou une pratique spécifique comme modèle unique.
- > Adopter une attitude d'ouverture vis-à-vis des pratiques, des évolutions sociales et des connaissances actuelles liées à l'accueil des jeunes enfants.
- > Annoncer et appliquer la règle de confidentialité durant le temps de formation. Les exemples et expériences amenés par l'intervenant ou les stagiaires devront toujours rester anonymes.
- > Mettre à votre disposition un référent pédagogique et administratif pouvant construire un programme adapté à vos attentes et assurer le suivi de votre dossier de prise en charge financière.
- > Prendre en compte les appréciations des stagiaires lors des évaluations.



RÉPUBLIQUE FRANÇAISE

La certification qualité a été délivrée par AFNOR Certification au titre de la catégorie d'actions suivantes : ACTIONS DE FORMATION

Depuis mai 2021, le pôle formation de l'Acepp des 2 Savoie est certifié Qualiopi. Cette certification qualité basée sur 7 critères, garantit à nos partenaires, stagiaires et intervenants la conformité de notre processus formation.

L'Acepp des 2 Savoie est déclarée organisme de formation professionnelle sous le numéro 82740252974. Dans le cadre de la loi du 5 mars 2014, concernant la qualité de la formation, l'organisme de formation de l'Acepp des 2 Savoie est référencé par UNIFORMATION.

LES FORMATEURS 2025



ALICIA MIMMERSHEIM
Psychologue clinicienne systémicienne,
thérapeute familiale



ANNE CADIC
Éducatrice de Jeunes
et fondatrice du Jardin d'éveil



CAROLINE DELORY
Coordinatrice pédagogique, responsable
de l'organisme de formation et formatrice
à l'Acepp des 2 Savoie



CATHERINE CHAPELIER
Orthophoniste



EMILIE TRANCHANT-TRUONG
Formatrice aux métiers de l'intervention
sociale & superviseuse en ESSMS



ERIC VERDIER
Responsable du PDVS du MAS



FABIENNE CHAMPLONG
Artiste plasticienne



FRÉDÉRIQUE ISSELIN
Éducateur environnement et fondateur
de Natur'Envie



ISABELLE RAMELLA
Psychomotricienne



JEAN BAPTISTE CHARNET
Comptable et formateur
à l'Acepp des 2 Savoie



JEREMY BERTRAND
Collaborateur du PDVS du MAS



LAURE DINGLI JEANNENOT
Nutrithérapeute



LAETITIA DELPECH
Éducatrice de jeunes enfants et fondatrice
de Fabrique moi une histoire



LYNDA NOISEUX
Ancienne directrice de la crèche associative
"Les Renardeaux", formatrice et spécialiste
CNAJE



MARIE-CLAUDE BLANC
Formatrice petite enfance depuis
plus de 25 ans au sein du réseau ACEPP



MATHIEU VANNSON
Comédien & formateur certifié Process
Communication



NATHALIE VIGOUROUX
Consultante fondatrice de Paradoxe RH



PAULINE GOETSCH
Avocate au barreau d'Annecy



PAULINE BLARD
Éducatrice de jeunes enfants



PHILIPPE DUPUY
Directeur de l'Acepp Nationale



TANGUY NIVET
Formateur et chargé de mission
pour l'Acepp nationale, responsable
pédagogique de l'organisme de formation
de l'Acepp29



VIRGINIE JULLIN
Psychologue du travail



IVAN GODARD
Éducateur de Jeunes Enfants

NOTRE OFFRE DE FORMATION

INTER

Organisées sur Annecy, Villaz
ou Chambéry, nos formations sont
proposées en collectif - sur inscription -
pour tous les professionnels et bénévoles
de la petite enfance.

INTRA

Ces formations s'adressent
à toute ou partie de
l'équipe et sont organisées
dans vos locaux ou un lieu
de votre choix.
Elles peuvent être conçues
entièrement sur mesure ou
reprendre une formation
issue du catalogue.

JOURNÉES PÉDAGOGIQUES

Organisées dans vos locaux, les journées
pédagogiques sont conçues sur mesure, à partir
des demandes et des projets d'un établissement
ou d'une équipe. Elles permettent de nourrir une
dynamique d'équipe autour de réflexions communes
sur une thématique propre à votre établissement.
Elles peuvent se dérouler en journée, demi-journée ou
en soirée. Les compétences visées seront fonction de
la thématique choisie. Contactez-nous pour analyser
ensemble le format, la thématique et l'intervenant avec
qui co-construire l'intervention qui correspond le mieux
à vos besoins !
*N.B. : la nouvelle Convention d'Objectifs et de Gestion -
COG 2023-2027 - signée entre l'Etat et la CNAF prévoit
de compenser financièrement la fermeture de crèche
liée à la mise en place de journée pédagogique dans la
limite de 3 journées.*

ANALYSE DES PRATIQUES PROFESSIONNELLES

Rendue obligatoire depuis 2021 pour toutes les structures d'accueil collectif
et individuel, l'analyse de la pratique est un dispositif attaché à une pratique réflexive
qui implique d'analyser, de chercher à comprendre les situations vécues, de prendre
de la distance avec sa propre pratique professionnelle et de la repositionner
par rapport à son rôle et sa fonction dans son lieu d'accueil : « le moment de voir,
le moment de comprendre et le moment de conclure ».
L'Acepp des 2 Savoie les conçoivent comme un espace de soutien, de réflexion
et de distanciation aux professionnels confrontés à des difficultés dans leur pratique.
Le travail du groupe se structure à partir de l'analyse des situations professionnelles
en vue de construire ensemble des pistes d'action.

CHARTRE NATIONALE POUR L'ACCUEIL DU JEUNE ENFANT



[GRANDS]

10 PRINCIPES POUR GRANDIR EN TOUTE CONFIANCE



1 Pour grandir sereinement, j'ai besoin que l'on m'accueille quelle que soit ma situation ou celle de ma famille.



2 J'avance à mon propre rythme et je développe toutes mes facultés en même temps : pour moi, tout est langage, corps, jeu, expérience. J'ai besoin que l'on me parle, de temps et d'espace pour jouer librement et pour exercer mes multiples capacités.



3 Je suis sensible à mon entourage proche et au monde qui s'offre à moi. Je me sens bien accueilli quand ma famille est bien accueillie, car mes parents constituent mon point d'origine et mon port d'attache.



4 Pour me sentir bien et avoir confiance en moi, j'ai besoin de professionnels qui encouragent avec bienveillance mon désir d'apprendre, de me socialiser et de découvrir.



5 Je développe ma créativité et j'éveille mes sens grâce aux expériences artistiques et culturelles. Je m'ouvre au monde par la richesse des échanges interculturels.



6 Le contact réel avec la nature est essentiel à mon développement.



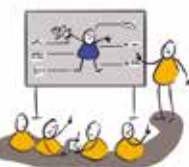
7 Fille ou garçon, j'ai besoin que l'on me valorise pour mes qualités personnelles, en dehors de tout stéréotype. Il en va de même pour les professionnels qui m'accompagnent. C'est aussi grâce à ces femmes et à ces hommes que je construis mon identité.



8 J'ai besoin d'évoluer dans un environnement beau, sain et propice à mon éveil.



9 Pour que je sois bien traité, il est nécessaire que les adultes qui m'entourent soient bien traités. Travailler auprès des tout-petits nécessite des temps pour réfléchir, se documenter et échanger entre collègues comme avec d'autres intervenants.



10 J'ai besoin que les personnes qui prennent soin de moi soient bien formées et s'intéressent aux spécificités de mon très jeune âge et de ma situation d'enfant qui leur est confié par mon ou mes parents.

NOS ACTIONS AUTOUR DE LA CHARTRE



JEU « GRANDIR EN TOUTE CONFIANCE »

ATELIERS en physique ou en ligne



CONFÉRENCE en physique ou en ligne



FORMATION COLLECTIVE EN INTER

COMMENT S'APPROPRIER ET FAIRE VIVRE LES GRANDS PRINCIPES DE LA CHARTRE ?

FORMATION SUR-MESURE EN INTRA

JOURNÉES PÉDAGOGIQUES

ANALYSE DES PRATIQUES PROFESSIONNELLES



NOS PARCOURS

LES FONDAMENTAUX

Un socle essentiel pour acquérir des connaissances et des pratiques incontournables dès le début et tout au long de sa carrière, en élaborant une culture professionnelle partagée.

Construit sur 5 jours (35h), il vise à acquérir les compétences clés pour accompagner le développement des enfants et travailler en collaboration avec les familles. En clôture du parcours, un atelier de 2h en visio^o est proposé afin de soutenir la mise en pratique des apports de la formation.

NOUVEAU
1 PARCOURS
DE 5 JOURS

PARCOURS POUR LES ÉQUIPES DE DIRECTION

Ce programme de formation a été conçu pour accompagner les professionnels dans leur prise de fonction ou leur perfectionnement afin de trouver l'équilibre entre gestion et pédagogie. Un programme structuré et adapté à vos besoins.

Chaque parcours est composé de cinq modules.

Vous pouvez choisir entre :

- Un parcours complet, recommandé aux personnes débutant dans la fonction ou souhaitant accéder à un poste de direction
- Un parcours modulable, idéal pour ceux et celles qui souhaitent approfondir des aspects spécifiques de leur mission

NOUVEAU
2 PARCOURS
DE 5 JOURS

4 THÉMATIQUES DE FORMATION HORS PARCOURS

- Accueil de l'enfant et de sa famille
- Eveil artistique, culturel et lien au vivant
- Soins, santé et hygiène
- Pratiques professionnelles

LE JEU

"GRANDIR EN TOUTE CONFIANCE"



POUR DÉVELOPPER
SON PROJET D'ACCUEIL
EN ÉQUIPE

LES FORMATIONS 2025 PAR THÉMATIQUE

LES FONDAMENTAUX PARCOURS

17 février	Les grandes étapes du développement de l'Enfant par Ivan GODARD	p. 17
19 février	Explorer, jouer, grandir ! par Pauline BLARD	p. 17
14 avril	Adopter une posture professionnelle réflexive (Niveau I) par Alicia MIMMERSHEIM	p. 19
13 mai	Le projet pédagogique et le quotidien de la crèche par Tanguy NIVET	p. 18
12 juin	La co-éducation, vivre et construire ensemble par Marie-Claude BLANC	p. 18

ACCUEIL DE L'ENFANT ET DE SA FAMILLE

13 mars	Ecouter les familles sans jugement par Emilie TRANCHANT-TRUONG	p. 23
17 & 18 avril 16 & 17 sept.	La place des pères en EAJE par Éric VERDIER et Jérémy BERTRAND	p. 21
14 & 15 mai	Penser l'espace pour mieux se rencontrer par Tanguy NIVET	p. 22
19 mars	Familiarisation, adaptation, première rencontre : réussir ce moment sensible par Pauline BLARD	p. 22
2 octobre	Construire un Lien de Confiance avec les Bébé s par Ivan GODARD	p. 21

EVEIL CULTUREL, ARTISTIQUE ET LIEN AU VIVANT

6 & 7 février	Raconter autrement aux jeunes enfants par Laetitia DELPECH	p. 26
19 mai & 23 juin	L'éveil du jeune enfant à travers l'art et la culture par Fabienne CHAMPLONG et Caroline DELORY	p. 26
27 mai	L'Enfant et la Nature - Se relier au vivant par Anne CADIC	p. 25
27 juin	Immersion en forêt, exploration sensorielle et créative par Frédérique ISSELIN	p. 25

PRATIQUES PROFESSIONNELLES

26 mai	Des mots aux liens : créer des transmissions de qualités par Pauline BLARD	p. 29
13 octobre 17 novembre	Faire équipe par Alicia MIMMERSHEIM	p. 28
16 juin 17 octobre	Adopter une posture professionnelle réflexive (Niveau II) par Alicia MIMMERSHEIM	p. 29
20 novembre	Qu'est-ce qui fait sens aujourd'hui dans mon métier ? par Emilie TRANCHANT-TRUONG	p. 28

SANTÉ ET DÉVELOPPEMENT DE L'ENFANT

27 & 28 mars	Développement psychomoteur et langagier chez l'enfant de 0 à 3 ans par Isabelle RAMELLA et Catherine CHAPELIER	p. 31
22 & 23 mai 29 & 30 sept.	Le plaisir dans l'assiette pour les 0-36 mois par Laure DINGLI JEANNENOT	p. 31

INVESTIR SES FONCTIONS DE DIRECTION PARCOURS

13 février	Le métier de responsable d'EAJE, un funambule au quotidien par Lynda NOISEUX	p. 33
20 février	Actualité politique petite enfance par Philippe DUPUY	p. 33
3 avril	Les clefs pour réussir son recrutement par Nathalie VIGOUROUX	p. 34
5 juin	Fédérer et apprendre à motiver par Mathieu VANNONSON	p. 34
26 sept.	Comprendre et optimiser la gestion financière d'un EAJE par Jean-Baptiste CHARNET	p. 35

CONSOLIDER SES FONCTIONS DE DIRECTION PARCOURS

20 février	Actualité politique petite enfance par Philippe DUPUY	p. 37
10 avril	Exercer son pouvoir disciplinaire ? Pauline GOETSCH	p. 37
10 juin	Détecter, accompagner et prévenir l'épuisement professionnel, pour soi et ses équipes par Virginie JULLIN	p. 38
13 novembre	Optimiser la PSU au service du projet par Jean Baptiste Charnet	p. 39
4 décembre	Accueillir et intégrer de nouveaux collaborateurs par Nathalie VIGOUROUX	p. 39

À LA DEMANDE

La construction de l'estime de soi chez l'enfant par Alicia MIMMERSHEIM
Les bonnes pratiques d'hygiène et de fabrication en crèche par Laboratoire LIDAL
Épuisement parental : identifier, prendre en compte et orienter par Emilie TRANCHANT-TRUONG
Initiation aux premiers secours pédiatriques par Jean Baptiste CHARNET
Oser l'émerveillement par Lynda NOISEUX
S'approprier et faire vivre la CNAJE par Lynda NOISEUX et Caroline Delory
Regarder, observer et interagir avec l'enfant par Alicia MIMMERSHEIM
Ces comportements de l'enfant qui me questionnent par Alicia MIMMERSHEIM
Ecrans : risque de perturbation sur le train du sommeil par Aude LE SCIELLOUR
Premiers Secours en Santé Mentale (PSSM) par Virgine JULLIN
La nature itinérante : pour jouer et expérimenter librement par Ninon RAMADIER

PARCOURS LES FONDAMENTAUX

Nous proposons des formations pratiques et adaptées aux besoins du terrain, qui permettent d'acquérir des compétences clé pour accompagner le développement des enfants et travailler en collaboration avec les familles. Nos modules abordent des thématiques essentielles telles que le développement de l'enfant, le rôle du jeu, le projet pédagogique, ainsi que la posture professionnelle et le travail en équipe. Ces formations visent à soutenir une démarche réflexive et à offrir des outils concrets pour un accueil de qualité et une pratique professionnelle enrichissante.

Le parcours est modulable : suivez l'ensemble du parcours ou choisissez les modules qui correspondent à vos besoins.



17 FÉVRIER LES GRANDES ÉTAPES DU DÉVELOPPEMENT DE L'ENFANT

par Ivan GODARD

19 FÉVRIER EXPLORER, JOUER, GRANDIR !

par Pauline BLARD

14 AVRIL ADOPTER UNE POSTURE PROFESSIONNELLE RÉFLEXIVE (NIVEAU I)

par Alicia MIMMERSHEIM

13 MAI LE PROJET PÉDAGOGIQUE ET LE QUOTIDIEN DE LA CRÈCHE

par Tanguy NIVET

12 JUIN LA CO-ÉDUCATION, VIVRE ET CONSTRUIRE ENSEMBLE

par Marie-Claude BLANC

OCTOBRE 2025

Atelier en visio' (2h) pour clôturer et consolider les apprentissages du parcours "Les Fondamentaux" par Caroline DELORY



LES GRANDES ÉTAPES DU DÉVELOPPEMENT DE L'ENFANT

Cette formation permet de mieux comprendre le développement global du jeune enfant en abordant ses besoins physiques, cognitifs, sociaux et émotionnels. Elle offre des repères pour ajuster ses pratiques quotidiennes et créer un environnement sûr et propice à son éveil. L'objectif est de répondre aux besoins spécifiques des enfants à chaque étape de leur développement. La formation combine théorie et travaux pratiques en groupe, en lien avec les expériences professionnelles des participants.

OBJECTIFS

- Acquérir les bases du développement de l'enfant pour répondre à ses besoins
- Identifier les différentes étapes du développement
- Savoir ajuster sa posture professionnelle afin d'accompagner l'épanouissement de l'enfant

NOUVEAU



PUBLIC ET PRÉREQUIS

Professionnels de la petite enfance. Aucun prérequis n'est nécessaire pour suivre cette formation.



IVAN GODARD

Educateur de Jeunes Enfants



TARIF

390 € - 1 jour / 7 heures



EXPLORER, JOUER, GRANDIR !

Jouer est une activité naturelle et essentielle pour l'enfant, lui permettant de faire des découvertes et de comprendre le monde qui l'entoure. La formation "Explorer, jouer, grandir" met l'accent sur l'importance du jeu dans le développement de l'enfant. Elle aide les professionnels à se questionner sur cette activité spontanée et à ajuster leur positionnement professionnel. A proposer des jeux et du matériels adaptés aux besoins et au développement de chaque enfant. Ils apprendront également à aménager des espaces sécurisés, soutenant l'exploration de l'enfant.

OBJECTIFS

- Comprendre l'importance de l'expérimentation chez l'enfant
- Acquérir des repères pour proposer des jeux adaptés en fonction du développement et de l'appétence de l'enfant
- Aménager un espace sécurisé

NOUVEAU



PUBLIC ET PRÉREQUIS

Professionnels de la petite enfance. Aucun prérequis n'est nécessaire pour suivre cette formation.



PAULINE BLARD

Educatrice de jeunes enfants



TARIF

390 € - 1 jour / 7 heures



ADOPTER UNE POSTURE PROFESSIONNELLE RÉFLEXIVE (NIVEAU I)

Une posture professionnelle cohérente et collaborative est essentielle pour accompagner les jeunes enfants au quotidien. Cette formation propose aux professionnels de renforcer leurs pratiques grâce à une démarche réflexive, de mieux comprendre leurs interactions en équipe et de s'outiller pour faire face aux situations complexes. Nous allons explorer comment adapter sa posture et renforcer la cohérence au sein des équipes, pour construire un accompagnement ajusté aux besoins de chaque enfant.

OBJECTIFS

- Comprendre les fondements d'une posture professionnelle adaptée aux spécificités des usagers
- Développer une démarche réflexive dans les pratiques quotidiennes
- Connaître les outils de communication en équipe pour une meilleure cohérence d'accompagnement.
- Acquérir des techniques pour traverser les situations complexes tout en maintenant une posture professionnelle

NOUVEAU



PUBLIC ET PRÉREQUIS

Professionnels de la petite enfance. Aucun prérequis n'est nécessaire pour suivre cette formation.



ALICIA MIMMERSHEIM
Psychologue clinicienne systémicienne, thérapeute familiale



TARIF
390 € - 1 jour / 7 heures



LA CO-ÉDUCATION, VIVRE ET CONSTRUIRE ENSEMBLE

La co-éducation est au cœur de l'identité de notre association. Revisiter et renforcer cette notion fondamentale permet de co-construire une relation de qualité entre les familles et les professionnels des établissements d'accueil de jeunes enfants. Cette démarche s'inscrit non seulement dans le cadre réglementaire (décrets de 2000 et suivants), mais aussi dans une volonté commune d'améliorer la communication et la coopération autour du bien-être de l'enfant.

OBJECTIFS

- Renforcer les compétences de chacun pour dynamiser la collaboration entre parents et professionnels au sein des établissements d'accueil de jeunes enfants
- Partager et construire une approche collective pour favoriser la mise en œuvre de la coéducation au sein des lieux d'accueil

NOUVEAU



PUBLIC ET PRÉREQUIS

Professionnels de la petite enfance. Aucun prérequis n'est nécessaire pour suivre cette formation.



MARIE-CLAUDE BLANC
Formatrice petite enfance depuis plus de 25 ans au sein du réseau ACEP



TARIF
390 € - 1 jour / 7 heures



LE PROJET PÉDAGOGIQUE ET LE QUOTIDIEN DE LA CRÈCHE

Le projet pédagogique est un support pour les professionnels de la petite enfance depuis toujours. Cependant quelle place occupe-t-il vraiment dans le quotidien ?

Il apparaît important de le restituer parmi les nombreux écrits existants et de clarifier son contenu. Le projet pédagogique est l'affaire de tous, comment nourrit-il l'accueil au quotidien de la crèche ?

OBJECTIFS

- Être en mesure de situer le projet pédagogique au sein du projet d'établissement
- Comprendre l'utilité du projet pédagogique et son articulation avec le quotidien de la crèche
- Donner du sens à sa pratique professionnelle

NOUVEAU



PUBLIC ET PRÉREQUIS

Professionnels de la petite enfance. Aucun prérequis n'est nécessaire pour suivre cette formation.



TANGUY NIVET
Formateur et chargé de mission pour l'Acepp nationale, responsable pédagogique de l'organisme de formation de l'Acepp29



TARIF
390 € - 1 jour / 7 heures



POUR CLÔTURER ET CONSOLIDER LES APPRENTISSAGES DU PARCOURS "LES FONDAMENTAUX"

Cette session permet aux participants de faire le point sur la mise en pratique des connaissances acquises, d'approfondir leur compréhension des thématiques abordées, et de répondre aux dernières questions. Elle favorise également un partage d'expériences et un retour réflexif pour assurer une intégration efficiente des compétences dans leur quotidien professionnel.



PUBLIC ET PRÉREQUIS
Professionnels de la petite enfance.



CAROLINE DELORY
Coordinatrice pédagogique, responsable de l'organisme de formation et formatrice à l'Acepp des 2 Savoie



TARIF
Non facturé, 2h en visio

PRINCIPE
N°2PRINCIPE
N°4PRINCIPE
N°7

ACCUEIL DE L'ENFANT ET DE SA FAMILLE



13 MARS ECOUTER LES FAMILLES SANS JUGEMENT

par Émilie TRANCHANT-TRUONG

19 MARS FAMILIARISATION, ADAPTATION, PREMIÈRE RENCONTRE : RÉUSSIR CE MOMENT SENSIBLE

par Pauline BLARD

17-18 AVRIL & 16-17 SEPTEMBRE LA PLACE DES PÈRES EN EAJE

par Éric VERDIER et Jérémy BERTRAND

14-15 MAI PENSER L'ESPACE POUR MIEUX SE RENCONTRER, ENFANTS, ADULTES

par Tanguy NIVET

2 OCTOBRE CONSTRUIRE UN LIEN DE CONFIANCE AVEC LES BÉBÉS

par Ivan GODARD



ECOUTER LES FAMILLES SANS JUGEMENT

Écouter est une composante essentielle de la confiance. Mais la confiance, n'est possible que dans une relation d'authenticité, de non-jugement et de regards croisés sur l'éducation des enfants. Dans cette dynamique de relation, il est important de reconnaître la famille comme un acteur essentiel.

OBJECTIFS

- Identifier les rôles et fonctions respectifs de chacun, parents-professionnels
- Savoir nourrir un lien d'accompagnement et un climat communicationnel de confiance propice à la relation
- Développer une écoute active, pour soi et autrui
- Identifier les temps clés pour nourrir la relation parent/professionnel : les temps d'accueil et de séparation



PUBLIC ET PRÉREQUIS

Professionnels de la petite enfance. Aucun prérequis n'est nécessaire pour suivre cette formation.



**EMILIE
TRANCHANT-TRUONG**
Formatrice aux métiers de l'intervention sociale & superviseuse en ESSMS



TARIF
390 € - 1 jour / 7 heures



FAMILIARISATION, ADAPTATION, PREMIÈRE RENCONTRE : RÉUSSIR CE MOMENT SENSIBLE

Cette formation vise à explorer les concepts d'adaptation et de familiarisation, tout en mettant en lumière l'importance de la théorie de l'attachement. Nous aborderons des techniques de communication empathique qui permettront d'accueillir chaque famille dans son individualité, favorisant ainsi un lien de confiance dès le premier accueil.

OBJECTIFS

- Comprendre ce que recouvre les notions de rencontre, familiarisation, adaptation
- Identifier les enjeux de la familiarisation pour le professionnel, la famille, l'enfant
- Comprendre la théorie de l'attachement pour mieux cerner les enjeux de cette période
- Utiliser des techniques de communication empathique avec les familles et les enfants

NOUVEAU



PUBLIC ET PRÉREQUIS

Professionnels de la petite enfance. Aucun prérequis n'est nécessaire pour suivre cette formation.



PAULINE BLARD
Educatrice de jeunes enfants



TARIF
390 € - 1 jour / 7 heures



LA PLACE DES PÈRES EN EAJE

Alors que plus de 40% des parents jugent aujourd'hui difficile l'exercice de leur rôle (enquête CNAF "Parentalité 2016") et que la co-parentalité est plus que jamais une priorité, la paternité est un angle peu élaboré de la parentalité. Cette formation permettra de repenser la place des pères en EAJE.

OBJECTIFS

- Sensibiliser les professionnels d'EAJE à l'importance d'associer les pères dans leurs accompagnements
- Mieux comprendre les facteurs de vulnérabilité propres à l'implication des pères et identifier les ressources et les facteurs de protection à mobiliser
- Favoriser la mise en place de temps d'accueil de parents impliquant des pères en EAJE



PUBLIC ET PRÉREQUIS
Professionnels de la petite enfance. Aucun prérequis n'est nécessaire pour suivre cette formation.



ÉRIC VERDIER
Responsables du PDVS du MAS
JÉRÉMY BERTRAND
Collaborateur du PDVS du Mas



TARIF
780 € - 2 jours / 14 heures



PENSER L'ESPACE POUR MIEUX SE RENCONTRER

L'accueil de jeunes enfants et de leurs parents, quel qu'en soit la forme, nécessite inévitablement de réfléchir à l'aménagement des espaces.

Il s'agit de penser cet aménagement pour répondre aux besoins de chacun, pour offrir des espaces de découverte, d'exploration et d'émerveillement. Cet environnement ainsi créé aura avant tout pour rôle de permettre la rencontre entre enfants, entre adultes, entre adultes et enfants.

OBJECTIFS

- Se questionner autour de l'aménagement des espaces et de ses enjeux
- Penser un aménagement et une organisation répondant aux besoins des enfants, des parents et des professionnels
- Réfléchir au positionnement de l'adulte au sein des espaces d'accueil
- Envisager une posture professionnelle qui favorise la libre expression de l'enfant



PUBLIC ET PRÉREQUIS
Professionnels de la petite enfance. Aucun prérequis n'est nécessaire pour suivre cette formation.



TANGUY NIVET
Formateur et chargé de mission pour l'Acepp nationale, responsable pédagogique de l'organisme de formation de l'Acepp29



TARIF
780 € - 2 jours / 14 heures



CONSTRUIRE UN LIEN DE CONFIANCE AVEC LES BÉBÉS

Accueillir les bébés en EAJE peut-être un défi pour les professionnels. La première année de vie d'un bébé est marquée par des évolutions significatives et des étapes déterminantes pour son développement. Comment penser cet accueil en favorisant la sécurité affective des tout-petits ?

OBJECTIFS

- Comprendre les besoins fondamentaux des bébés et soutenir leur développement global
- Concevoir des espaces adaptés et sécurisés, savoir choisir un matériel qui soutient l'autonomie et la découverte de l'environnement par le bébé
- Mobiliser des qualités relationnelles avec le bébé, ses parents
- Contribuer à la sécurité affective des enfants accueillis

NOUVEAU



PUBLIC ET PRÉREQUIS
Professionnels de la petite enfance. Aucun prérequis n'est nécessaire pour suivre cette formation.



IVAN GODARD
Educateur de Jeunes Enfants



TARIF
390 € - 1 jour / 7 heures

PRINCIPE
N° 5PRINCIPE
N° 6PRINCIPE
N° 8

ÉVEIL CULTUREL, ARTISTIQUE ET LIEN AU VIVANT

6-7 FÉVRIER
**RACONTER AUTREMENT
AUX JEUNES ENFANTS**
par Laetitia DELPECH

19 MAI & 23 JUIN
**L'ÉVEIL DU JEUNE ENFANT
À TRAVERS L'ART ET LA CULTURE**
par Fabienne CHAMPLONG et Caroline DELORY

27 MAI
**L'ENFANT ET LA NATURE
- SE RELIER AU VIVANT**
par Anne CADIC

27 JUIN
**IMMERSION EN FORÊT, EXPLORATION
SENSORIELLE ET CRÉATIVE**
par Frédérique ISSELIN



RACONTER AUTREMENT AUX JEUNES ENFANTS

Plongez dans l'univers riche et inspirant de la littérature enfantine. Cette formation invite les professionnels de la petite enfance à découvrir comment concevoir et animer des ateliers créatifs autour des histoires, en répondant aux besoins spécifiques des enfants de moins de 3 ans. À travers des explorations ludiques et pratiques, vous apprendrez à affiner vos choix d'ouvrages, à structurer vos séances de lecture et à transformer ces moments en véritables outils de médiation. En bonus, cette formation propose un atelier de création d'un outil personnalisé qui enrichira vos futures animations. Repartez avec des idées, des compétences, et pourquoi pas, une création unique pour enrichir vos temps de lectures !

OBJECTIFS

- Appréhender les enjeux de l'accès des tout-petits à la lecture
- Être en mesure de faire le lien entre la création elle-même et son intérêt pour les jeunes enfants
- Savoir prendre appui sur ses ressources et sa créativité
- Être en capacité de concevoir et animer des ateliers avec les tout petits



L'ÉVEIL DU JEUNE ENFANT À TRAVERS L'ART ET LA CULTURE

Cette formation immersive autour de l'éveil artistique et culturel propose une visite guidée d'exposition à la MJC Mikado, en collaboration avec une artiste. Elle permet de découvrir des dispositifs artistiques inspirants et des outils pédagogiques adaptés à la petite enfance. Alliant théorie et expérimentation, elle approfondit la compréhension du rôle de l'art dans le développement des enfants et accompagne les professionnels dans la conception d'environnements sensoriels contribuant à la santé culturelle des enfants.

OBJECTIFS

- S'initier à l'éveil culturel et artistique en direction du jeune enfant
- Comprendre les fondements de la santé culturelle
- Proposer une expérimentation sensible autour de l'art
- Se relier avec sa capacité d'émerveillement et de créativité

NOUVEAU



PUBLIC ET PRÉREQUIS
Professionnels de la petite enfance. Aucun prérequis n'est nécessaire pour suivre cette formation.



LAETITIA DELPECH
Éducatrice de jeunes enfants et fondatrice de Fabrique moi une histoire



TARIF
780 € - 2 jours / 14 heures

NOUVEAU



PUBLIC ET PRÉREQUIS
Professionnels de la petite enfance. Aucun prérequis n'est nécessaire pour suivre cette formation.



FABIENNE CHAMPLONG
Artiste plasticienne



CAROLINE DELORY
Coordinatrice pédagogique, responsable de l'organisme de formation et formatrice à l'Accepp des 2 Savoie



TARIF
780 € - 2 jours / 14 heures



L' ENFANT ET LA NATURE - SE RELIER AU VIVANT

Les enfants passent de plus en plus de temps à l'intérieur. Le rapport du HCFEA (2024) met en avant les bienfaits du lien avec le vivant et la connexion à la nature pour leur développement et leur bien-être. Cette formation sensibilise les professionnels à ce lien essentiel et l'importance de penser des pratiques autour de la nature afin de redécouvrir et valoriser la richesse des écosystèmes et la biodiversité.

OBJECTIFS

- Sensibiliser au rôle du vivant dans le développement des enfants
- Développer des pratiques éducatives permettant aux enfants de retrouver un contact direct avec la nature et de s'épanouir dans leur environnement naturel
- Concevoir et organiser des activités et projets autour de la nature
- Partir d'un vécu sensoriel et le raccrocher à sa pratique professionnelle

NOUVEAU



PUBLIC ET PRÉREQUIS

Professionnels de la petite enfance. Aucun prérequis n'est nécessaire pour suivre cette formation.



ANNE CADIC

Formatrice se relier au vivant et fondatrice du Jardin d'Éveil



TARIF

390 € - 1 jour / 7 heures



IMMERSION EN FORÊT, EXPLORATION SENSORIELLE ET CRÉATIVE

Cette formation est devenue au fil des années une journée incontournable dans notre proposition de formation, une occasion unique d'une immersion en milieu naturel, au cœur d'une forêt. Un temps pour appréhender la diversité du milieu naturel et identifier toutes les potentialités de la nature pour créer une animation avec les tout-petits.

OBJECTIFS

- Être capable d'identifier quelques espèces vivantes (faune et flore)
- Créer des séquences d'animation nature adaptée à la petite enfance
- Découvrir des outils pédagogiques simples à utiliser ou à fabriquer soi-même



PUBLIC ET PRÉREQUIS

Professionnels de la petite enfance. Aucun prérequis n'est nécessaire pour suivre cette formation.



FRÉDÉRIQUE ISSELIN

Éducateur environnement et fondateur de Natur'Envie



TARIF

390 € - 1 jour / 7 heures



PRATIQUES PROFESSIONNELLES



26 MAI DES MOTS AUX LIENS : CRÉER DES TRANSMISSIONS DE QUALITÉS

par Pauline BLARD

3 OCTOBRE & 17 NOVEMBRE FAIRE ÉQUIPE

par Alicia MIMMERSHEIM

17 OCTOBRE & 16 JUIN ADOPTER UNE POSTURE PROFESSIONNELLE RÉFLEXIVE (NIVEAU II)

par Alicia MIMMERSHEIM

20 NOVEMBRE QU'EST-CE QUI FAIT SENS AUJOURD'HUI DANS MON MÉTIER ?

par Emilie TRANCHANT-TRUONG



DES MOTS AUX LIENS : CRÉER DES TRANSMISSIONS DE QUALITÉS

Les temps de transmission sont des temps incontournables dans l'accueil du jeune enfant et de sa famille. Cependant, il n'est pas toujours facile de sortir des routines établies. Cette formation vous permettra d'explorer des postures facilitantes pour individualiser ces temps de rencontre. En enrichissant votre approche, vous développerez des échanges authentiques et qualitatifs, contribuant ainsi à renforcer le lien entre les professionnels, les enfants et leurs familles.

OBJECTIFS

- Comprendre les enjeux des transmissions
- Construire des transmissions de qualités avec les familles

NOUVEAU



PUBLIC ET PRÉREQUIS

Professionnels de la petite enfance. Aucun prérequis n'est nécessaire pour suivre cette formation.



PAULINE BLARD
Éducatrice de jeunes enfants



TARIF
390 € - 1 jour / 7 heures



ADOPTER UNE POSTURE PROFESSIONNELLE RÉFLEXIVE (NIVEAU II)

Dans ce deuxième module autour de la posture professionnelle réflexive, nous allons approfondir cette notion dans l'accompagnement quotidien des jeunes enfants. Nous allons affiner notre démarche réflexive vers une meilleure compréhension des interactions en équipe mais aussi approfondir les outils permettant de traverser les situations complexes.

OBJECTIFS

- Comprendre l'objectif et les enjeux d'une démarche réflexive d'équipe
- Connaître les outils favorisant la démarche réflexive (savoir être et savoir faire)
- Pouvoir identifier et repérer les critères d'une démarche réflexive efficace
- Adopter une posture favorisant la démarche réflexive dans les situations complexes

NOUVEAU



PUBLIC ET PRÉREQUIS

Professionnels de la petite enfance. Aucun prérequis n'est nécessaire pour suivre cette formation.



ALICIA MIMMERSHEIM
Psychologue clinicienne systémicienne, thérapeute familiale



TARIF
390 € - 1 jour / 7 heures



FAIRE ÉQUIPE

Que l'on se croise ou que l'on travaille souvent ensemble, chaque jour nous échangeons, dialoguons, transmettons des informations. Cela constitue nos pratiques d'équipe, nos "savoirs faire" et notre "savoir être". Dialoguer avec ses collègues ou dialoguer intérieurement, non verbalement et par la parole, dans un métier où l'on accompagne l'enfant, la communication est centrale. Pourquoi est-il important de comprendre l'autre et d'essayer de mieux se comprendre soi-même ? Quels enjeux pour soi et quels bénéfices pour les enfants ? Nous découvrirons ensemble des clés pour prendre soin de notre communication au quotidien.

OBJECTIFS

- Distinguer et comprendre les composantes de la communication en équipe
- Savoir adapter son mode de communication à la situation (en fonction des besoins)
- Mesurer les effets de la communication sur le terrain



PUBLIC ET PRÉREQUIS

Professionnels de la petite enfance. Aucun prérequis n'est nécessaire pour suivre cette formation.



ALICIA MIMMERSHEIM
Psychologue clinicienne systémicienne, thérapeute familiale



TARIF
390 € - 1 jour / 7 heures



QU'EST-CE QUI FAIT SENS AUJOURD'HUI DANS MON MÉTIER ?

Mon travail a-t-il un sens ? Si oui, lequel ? Quel besoin nourrit-il au quotidien, et au-delà ? Vocation, motivation etc... Autant de notions à clarifier pour savoir où je me situe, et vers quoi je veux aller, pour développer et maintenir mon bien-être, au service de moi-même et... des tout-petits.

OBJECTIFS

- Identifier les déterminants de ma motivation à exercer dans le métier de la petite enfance
- Reconnaître les ressources mobilisables pour maintenir ma santé mentale et mon bien-être au travail.
- Mobiliser les espaces soutenant mon engagement et mon plaisir à travailler !



PUBLIC ET PRÉREQUIS

Professionnels de la petite enfance. Aucun prérequis n'est nécessaire pour suivre cette formation.



EMILIE TRANCHANT-TRUONG
Formatrice aux métiers de l'intervention sociale & superviseuse en ESSMS



TARIF
390 € - 1 jour / 7 heures

PRINCIPE
N° 2PRINCIPE
N° 8

SANTÉ ET DÉVELOPPEMENT DE L'ENFANT

27-28 MARS DÉVELOPPEMENT PSYCHOMOTEUR ET LANGAGIER CHEZ L'ENFANT DE 0 À 3 ANS

par Isabelle RAMELLA et Catherine CHAPELIER

22-23 MAI & 29-30 SEPTEMBRE LE PLAISIR DANS L'ASSIETTE POUR LES 0-36 MOIS

par Laure DINGLY JEANNENOT



DÉVELOPPEMENT PSYCHOMOTEUR ET LANGAGIER CHEZ L'ENFANT DE 0 À 3 ANS

Travailler auprès des très jeunes enfants ne s'improvise pas et requiert des connaissances incontournables pour comprendre l'enfant, dont son développement moteur, langagier, affectif... C'est essentiel pour assurer de bonnes pratiques professionnelles auprès des enfants accueillis au quotidien, avec une responsabilité importante dans son développement moteur.

OBJECTIFS

- Identifier, observer, accompagner le développement psychomoteur et langagier de l'enfant de 0 à 3 ans
- Reconnaître les signes d'alerte et les troubles associés
- Définir le rôle de l'adulte auprès du tout-petit pour accompagner au mieux son développement



PUBLIC ET PRÉREQUIS

Professionnels de la petite enfance. Aucun prérequis n'est nécessaire pour suivre cette formation.



ISABELLE RAMELLA

Psychomotricienne
CATHERINE CHAPELIER
Orthophoniste



TARIF

780 € - 2 jours / 14 heures



LE PLAISIR DANS L'ASSIETTE POUR LES 0-36 MOIS

L'alimentation du tout-petit est une préoccupation centrale pour les personnes qui entourent et s'occupent du jeune enfant, dont les parents et les professionnels petite enfance. Le repas est un temps à part entière, un moment de partage et d'apprentissages, au-delà de sa fonction nutritive. Cette formation est une occasion d'explorer ce sujet passionnant et essentiel, pour accompagner au mieux l'enfant et sa famille.

OBJECTIFS

- Connaître les bases de la diversification alimentaire de l'enfant de 4 mois à 3 ans et connaître des notions de DME
- Revisiter et perfectionner sa posture d'accompagnant de l'enfant autour et au cours du repas
- Faire du repas un moment convivial et associer le repas au plaisir
- Communiquer avec les parents autour de ce sujet



PUBLIC ET PRÉREQUIS

Professionnels de la petite enfance. Aucun prérequis n'est nécessaire pour suivre cette formation.



LAURE DINGLY JEANNENOT
Nutrithérapeute



TARIF

780 € - 2 jours / 14 heures

PARCOURS INVESTIR SES FONCTIONS DE DIRECTION

DÉBUTANT

La fonction de direction en crèche devient de plus en plus exigeante face à la complexité croissante des impératifs réglementaires, financiers, administratifs et humains. Véritable chef d'orchestre, le responsable de structure petite enfance doit conjuguer une large palette de compétences pour piloter le projet d'établissement tout en garantissant un accueil de qualité pour l'enfant et sa famille. Ce métier requiert des connaissances juridiques, des compétences administratives, financières, organisationnelles et managériales. En tant qu'interface incontournable sur son territoire, le directeur ou la directrice de crèche joue un rôle clé dans le bon fonctionnement et le rayonnement de sa structure. Le parcours est modulable : suivez l'ensemble du parcours ou choisissez les modules qui correspondent à vos besoins



13 FÉVRIER LE MÉTIER DE RESPONSABLE D'EAJE, UN FUNAMBULE AU QUOTIDIEN

par Lynda NOISEUX

20 FÉVRIER L'ACTUALITÉ POLITIQUE PETITE ENFANCE

par Philippe DUPUY

3 AVRIL LES CLEFS POUR RÉUSSIR SON RECRUTEMENT

par Nathalie VIGOUROUX

5 JUIN FÉDÉRER ET APPRENDRE À MOTIVER

par Mathieu VANNSON

26 SEPTEMBRE COMPRENDRE ET OPTIMISER LA GESTION FINANCIÈRE D'UN EAJE

par Jean-Baptiste CHARNET



LE MÉTIER DE RESPONSABLE D'EAJE, UN FUNAMBULE AU QUOTIDIEN

Nietzsche utilise cette figure de "funambule" pour parler de ce dépassement de soi nécessaire, de la suspension face au vide... et le risque qu'apporte la traversée. Le fil reste ce qui nous relie à l'enfance et le parapluie, les outils, les équipes, les familles pour tenir en équilibre... Avec le soutien philosophique de Cynthia Fleury sur la notion de courage, et la pensée d'Abdenour Bidar dans son essai "Les tisserands, réparer ensemble le tissu déchiré du monde", Lynda Noiseux vous invite à reprendre l'image du funambule pour construire une journée de formation enrichissante votre pratique de responsable d'EAJE...

OBJECTIFS

- S'engager professionnellement, malgré les obstacles et les difficultés, dans un poste de responsabilité
- Piloter un lieu dynamisant où l'essentiel est visible et commun pour chacun
- Concilier vie professionnelle et construction de soi pour tenir en équilibre



PUBLIC ET PRÉREQUIS

Responsables de structures de crèches associatives (bénévoles, salariés). Aucun prérequis n'est nécessaire pour suivre cette formation.



LYNDA NOISEUX
Ancienne directrice de la crèche associative "Les Renardeaux", formatrice et spécialiste CNAJE



TARIF
390 € - 1 jour / 7 heures



L'ACTUALITÉ POLITIQUE PETITE ENFANCE

Le secteur de la petite enfance connaît des évolutions constantes sur les plans institutionnels, réglementaires, législatifs et partenarial. Il est essentiel de rester à jour sur ces enjeux afin de trouver l'équilibre entre gestion et pédagogie. Mise en place du SPPE, rapport IGAS, loi NORMA, seront notamment à l'ordre du jour.

OBJECTIFS

- Comprendre les évolutions institutionnelles, réglementaires et législatives
- Savoir intégrer les changements institutionnels et réglementaires
- Analyser les enjeux partenariaux et législatifs actuels
- Favoriser une réflexion collective



PUBLIC ET PRÉREQUIS

Responsables de structures de crèches associatives (bénévoles, salariés). Aucun prérequis n'est nécessaire pour suivre cette formation.



PHILIPPE DUPUY
Directeur de l'Accepp Nationale



TARIF
390 € - 1 jour / 7 heures



LES CLEFS POUR RÉUSSIR SON RECRUTEMENT

Maîtriser le process de recrutement et aider les directrices débutantes à mieux gérer les bases du recrutement pour sélectionner des candidats compétents et motivés, tout en assurant une bonne intégration dans l'équipe.

OBJECTIFS

- Définir un profil de recrutement adapté aux besoins de son équipe
- Conduire des entretiens structurés et professionnels
- Évaluer les candidats de façon objective et sans biais
- Assurer une intégration efficace pour favoriser le maintien en poste



PUBLIC ET PRÉREQUIS

Responsables de structures de crèches associatives (bénévoles, salariés). Aucun prérequis n'est nécessaire pour suivre cette formation.



NATHALIE VIGOUROUX
Consultante fondatrice de Paradoxe RH



TARIF
390 € - 1 jour / 7 heures



FÉDÉRER ET APPRENDRE À MOTIVER

Cette formation vise à ajuster votre posture managériale et de mieux gérer les situations conflictuelles afin de favoriser un climat de travail constructif. Des outils pour poser des limites assertives et maintenir un environnement de travail constructif.

OBJECTIFS

- Savoir identifier sa posture managériale
- Analyser, comprendre et mieux gérer les situations difficiles ou conflictuelles
- Apprendre à nourrir les 8 besoins psychologiques
- Savoir dire NON



PUBLIC ET PRÉREQUIS

Responsables de structures de crèches associatives (bénévoles, salariés). Prérequis : La communication comme outil pour investir son rôle de direction



MATHIEU VANNSON
Comédien & formateur certifié Process Communication



TARIF
390 € - 1 jour / 7 heures



COMPRENDRE ET OPTIMISER LA GESTION FINANCIÈRE D'UN EAJE

L'environnement de la petite enfance est lié de près au contexte politique et aux décisions qui impactent les partenaires que sont la CAF, les communes... Comprendre les enjeux de cet environnement pour mieux gérer son EAJE est primordial, afin d'assurer une gestion saine et pérenne.

OBJECTIFS

- Connaître l'environnement de la petite enfance
- Savoir évaluer un EAJE
- Optimiser la PSU et les indicateurs IDA CAF
- Mettre en place des outils de suivi des indicateurs clés



PUBLIC ET PRÉREQUIS

Responsables de structures de crèches associatives (bénévoles, salariés). Aucun prérequis n'est nécessaire pour suivre cette formation.



JEAN-BAPTISTE CHARNET
Comptable et formateur à l'Accepp des 2 Savoie



TARIF
390 € - 1 jour / 7 heures

PARCOURS CONSOLIDER SES FONCTIONS DE DIRECTION

CONFIRMÉ

Avec l'évolution constante des exigences réglementaires, sociales et organisationnelles, les équipes de direction salariées comme bénévoles doivent relever de nouveaux défis pour assurer la pérennité et le développement de leurs structures. Fortes de leur expérience, elles sont invitées à perfectionner leurs pratiques, renforcer leurs compétences en gestion humaine et financière, affiner leur posture de dirigeant et développer des approches innovantes.

20 FÉVRIER L'ACTUALITÉ POLITIQUE PETITE ENFANCE

par Philippe DUPUY

10 AVRIL EXERCER SON POUVOIR DISCIPLINAIRE ?

par Pauline GOETSCH

10 JUIN DÉTECTER, ACCOMPAGNER ET PRÉVENIR L'ÉPUISEMENT PROFESSIONNEL, POUR SOI ET SES ÉQUIPES

par Virginie JULLIN

13 NOVEMBRE OPTIMISER LA PSU AU SERVICE DU PROJET

par Jean Baptiste Charnet

4 DÉCEMBRE ACCUEILLIR ET INTÉGRER DE NOUVEAUX COLLABORATEURS

par Nathalie VIGOUROUX



L'ACTUALITÉ POLITIQUE PETITE ENFANCE

Le secteur de la petite enfance connaît des évolutions constantes sur les plans institutionnels, réglementaires, législatifs et partenariaux. Il est essentiel de rester à jour sur ces enjeux pour construire des fondations solides à nos établissements avec comme objectif constant : offrir un accompagnement de qualité aux enfants leurs familles. L'ACEPP suit de près ces changements et vous accompagne dans leur compréhension, afin de les intégrer au quotidien. Que ce soit à travers des réformes législatives, des modifications de financements ou des ajustements dans les normes, chaque aspect impacte directement notre métier dans un contexte en mutation. Mise en place du SPPE, rapport IGAS, loi NORMA, seront notamment à l'ordre du jour.

OBJECTIFS

- Comprendre les évolutions institutionnelles, réglementaires et législatives
- Savoir intégrer les changements institutionnels et réglementaires
- Analyser les enjeux partenariaux et législatifs actuels
- Favoriser une réflexion collective

PUBLIC ET PRÉREQUIS

Responsables de structures de crèches associatives (bénévoles, salariés). Aucun prérequis n'est nécessaire pour suivre cette formation.



PHILIPPE DUPUY
Directeur de l'Accepp Nationale



TARIF
390 € - 1 jour / 7 heures



EXERCER SON POUVOIR DISCIPLINAIRE ?

Cette formation sur les responsabilités juridiques en crèche associative offre aux dirigeants et encadrants les clés pour comprendre leurs obligations légales. Elle aborde les responsabilités de l'association, la sécurité, la santé des enfants et la gestion des ressources humaines. Grâce à des cas pratiques, les participants apprennent à gérer les risques et à appliquer les bonnes pratiques juridiques dans leurs activités quotidiennes.

OBJECTIFS

- Comprendre les responsabilités juridiques de l'association gestionnaire et de ses membres
- Identifier les obligations légales liées à l'encadrement des enfants en crèche associative
- Maîtriser la gestion des risques liés à la sécurité, la santé et la gestion des ressources humaines
- Connaître les réglementations applicables aux structures d'accueil petite enfance (lois, décrets, circulaires)

PUBLIC ET PRÉREQUIS

Responsables de structures de crèches associatives (bénévoles, salariés). Aucun prérequis n'est nécessaire pour suivre cette formation.



PAULINE GOETSCH
Avocate au barreau d'Annecy



TARIF
390 € - 1 jour / 7 heures



DÉTECTER, ACCOMPAGNER ET PRÉVENIR L'ÉPUISEMENT PROFESSIONNEL, POUR SOI ET SES ÉQUIPES

Le burn-out, lié à l'épuisement émotionnel et à la charge mentale élevée, est un risque important dans le secteur de la petite enfance, où la bienveillance, la patience et l'empathie sont au cœur des métiers. S'inscrivant dans le champ plus large de la prévention des risques psychosociaux, l'action de formation vise à permettre aux participants de disposer d'éléments de repères, de compréhension et d'outils pour lutter contre les situations d'épuisement professionnel et de burn-out. Cette formation proposera également des actions pour accompagner la mise en place de pratiques de prévention durable au sein de leurs établissements. Les participants comprendront mieux les spécificités de cette problématique dans leur contexte, reconnaîtront les signaux d'alerte et apprendront à construire un environnement de travail favorable à la santé mentale de tous. Cette formation privilégie une approche participative, alternant apports théoriques, discussions de groupe, études de cas et ateliers pratiques. Les participants pourront ainsi développer des compétences immédiatement applicables et se doter d'outils concrets pour prévenir le burn-out dans leurs équipes et prendre soin de leur propre bien-être.

OBJECTIFS

- Déterminer en quoi le travail peut générer de la souffrance
- Comprendre la mécanique du burn-out et ses spécificités dans le contexte des crèches
- Développer des compétences pour repérer les signes précoces chez soi et ses collaborateurs
- Identifier des stratégies de prévention collectives et individuelles, pour favoriser un environnement de travail sain



PUBLIC ET PRÉREQUIS

Responsables de structures de crèches associatives (bénévoles, salariés). Aucun prérequis n'est nécessaire pour suivre cette formation.



VIRGINIE JULLIN
Psychologue du travail



TARIF
390 € - 1 jour / 7 heures



OPTIMISER LA PSU AU SERVICE DU PROJET

A la fin de la formation, les participants seront en capacité d'optimiser le fonctionnement d'un EAJE au regard de la PSU.

OBJECTIFS

- Connaître les modalités de calcul de la PSU
- Identifier les indicateurs d'activité pertinents
- Mettre en œuvre des pratiques de contractualisation et de facturation permettant d'optimiser le service aux familles et les financements



PUBLIC ET PRÉREQUIS

Responsables de structures de crèches associatives (bénévoles, salariés). Prérequis : Comprendre et optimiser la gestion financière d'un EAJE



JEAN BAPTISTE CHARNET
Comptable et formateur à l'Accepp des 2 Savoie



TARIF
390 € - 1 jour / 7 heures



ACCUEILLIR ET INTÉGRER DE NOUVEAUX COLLABORATEURS

Bien recruter c'est aussi veiller à la bonne intégration du nouvel embauché afin qu'il se sente totalement intégré à l'organisation et éviter une démission.

OBJECTIFS

- Acquérir les fondamentaux pour un accueil et une intégration réussie
- Mettre en place un plan d'intégration structuré et engageant
- Développer les compétences clés en communication, feedback et accompagnement



PUBLIC ET PRÉREQUIS

Responsables de structures de crèches associatives (bénévoles, salariés). Aucun prérequis n'est nécessaire pour suivre cette formation.



NATHALIE VIGOUROUX
Consultante fondatrice de Paradoxe RH



TARIF
390 € - 1 jour / 7 heures

NOS FORMATIONS À LA DEMANDE



LA CONSTRUCTION DE L'ESTIME DE SOI CHEZ L'ENFANT

par Alicia MIMMERSHEIM

LES BONNES PRATIQUES D'HYGIÈNE ET DE FABRICATION EN CRÈCHE

Par Laboratoire LIDAL

ÉPUISEMENT PARENTAL : IDENTIFIER, PRENDRE EN COMPTE ET ORIENTER

par Emilie TRANCHANT-TRUONG

INITIATION AUX PREMIERS SECOURS PÉDIATRIQUES

par Jean Baptiste CHARNET

OSER L'ÉMERVEILLEMENT

par Lynda NOISEUX

S'APPROPRIER ET FAIRE VIVRE LA CNAJE

par Lynda NOISEUX et Caroline DELORY

REGARDER, OBSERVER ET INTERAGIR AVEC L'ENFANT

par Alicia MIMMERSHEIM

CES COMPORTEMENTS DE L'ENFANT QUI ME QUESTIONNENT

par Alicia MIMMERSHEIM

ECRANS : RISQUE DE PERTURBATION SUR LE TRAIN DU SOMMEIL

par Aude LE SCIELLOUR

PREMIERS SECOURS EN SANTÉ MENTALE (PSSM)

par Virgine JULLIN

LA NATURE ITINÉRANTE : POUR JOUER ET EXPÉRIMENTER LIBREMENT

par Ninon RAMADIER



FÉVRIER

■ 6-7 février

Raconter autrement aux jeunes enfants

■ 13 février

Le métier de responsable d'EAJE, un funambule au quotidien

■ 17 février

Les grandes étapes du développement de l'Enfant

■ 19 février

Explorer, jouer, grandir !

■ 20 février

Actualité politique petite enfance

MARS

■ 13 mars

Ecouter les familles sans jugement

■ 19 mars

Familiarisation, adaptation, première rencontre : réussir ce moment sensible

■ 27-28 mars

Développement psychomoteur et langagier chez l'enfant de 0 à 3 ans

AVRIL

■ 3 avril

Les clefs pour réussir son recrutement

■ 10 avril

Exercer son pouvoir disciplinaire ?

■ 14 avril

Adopter une posture professionnelle réflexive

■ 17-18 avril

La place des pères en EAJE



AGENDA DES FORMATIONS

MAI

■ 13 mai

Le projet pédagogique et le quotidien de la crèche

■ 14-15 mai

Penser l'espace pour mieux se rencontrer

■ 19 mai

L'éveil du jeune enfant à travers l'art et la culture

■ 22-23 mai

Le plaisir dans l'assiette pour les 0-36 mois

■ 26 mai

Des mots aux liens : créer des transmissions de qualités

■ 27 mai

L'Enfant et la Nature - Se relier au vivant

JUIN

■ 5 juin

Fédérer et apprendre à motiver

■ 10 juin

Détecter, accompagner et prévenir l'épuisement professionnel, pour soi et ses équipes

■ 12 juin

La co-éducation, vivre et construire ensemble

■ 16 juin

Adopter une posture professionnelle réflexive

■ 23 juin

L'éveil du jeune enfant à travers l'art et la culture

■ 27 juin

Immersion en forêt, exploration sensorielle et créative

SEPTEMBRE

■ 16-17 septembre

La place des pères en EAJE

■ 26 septembre

Comprendre et optimiser la gestion financière d'un EAJE

■ 29-30 septembre

Le plaisir dans l'assiette pour les 0-36 mois

OCTOBRE

■ 2 octobre

Construire un lien de confiance avec les bébés

■ 13 octobre

Faire équipe

■ 17 octobre

Adopter une posture professionnelle réflexive

NOVEMBRE

■ 13 novembre

Optimiser la PSU au service du projet

■ 17 novembre

Faire équipe

■ 20 novembre

Qu'est-ce qui fait sens aujourd'hui dans mon métier ?

DÉCEMBRE

■ 4 décembre

Accueillir et intégrer de nouveaux collaborateurs

CONDITIONS GÉNÉRALES

PUBLIC

Nos formations s'adressent aux professionnels du secteur de la petite enfance, adhérents ou non. Les formations en gestion associative sont ouvertes gratuitement aux dirigeants associatifs hors du secteur petite enfance.

Si vous êtes en situation de handicap ou si vous avez des besoins spécifiques qui nécessiteraient des aménagements pour suivre une formation, notre équipe est à votre écoute pour vous accompagner et faciliter votre parcours. N'hésitez pas à contacter Thibault BACHMANN, notre référent handicap, pour mettre en œuvre un accompagnement et des modalités d'adaptation de la formation : administration@acepp74.fr ou au 04 50 23 20 87.

POUR VOUS INSCRIRE

En ligne via notre site internet en cliquant sur l'onglet "Formations" puis sur la thématique de votre choix, en nous envoyant vos souhaits d'inscription au plus tard 20 jours avant le début de la formation.

FINANCEMENTS

Les coûts pédagogiques et frais engagés par les salariés peuvent être pris en charge par votre OPCO (opérateur de compétences). Respectez bien les règles et les procédures de prise en charge des formations, et, au besoin, contactez-nous pour plus d'informations.

AVANT LA FORMATION

Pour toute inscription à une formation, nous envoyons une convention en 2 exemplaires à l'employeur, dont un exemplaire est à retourner signé à l'Acepp des 2 Savoie. L'inscription ne sera définitive qu'à réception de la convention signée.

PENDANT LA FORMATION

Nos formations catalogue se déroulent en général à Villaz (74), Annecy (74) ou Chambéry (73). Nos horaires de formation sont : 9h-12h30 et 13h30-17h (7 heures/jour).

APRÈS LA FORMATION

Un "certificat de réalisation" est remis aux stagiaires, ainsi qu'un questionnaire à chaud à compléter sur place. La facture est transmise dans un délai de 2 mois à l'employeur.

REPORT OU ANNULATION

L'Acepp des 2 Savoie se réserve le droit d'annuler ou reporter une formation si le nombre de participants est insuffisant. L'Acepp des 2 Savoie en informe la structure, aucune indemnité ne sera versée à la structure.

CONDITIONS D'ANNULATION

JUSQU'À
15 JOURS AVANT
LE DÉBUT DE
LA FORMATION

Aucun frais
retenu

DE 15 JOURS
À 3 JOURS AVANT
LE DÉBUT
DE LA FORMATION

30% des frais
facturés

MOINS DE
3 JOURS AVANT
LE DÉBUT DE
LA FORMATION

La totalité
des frais
de formation
est facturée





316, avenue de Bonatray
74 370 VILLAZ
04 50 23 20 87
administration@acepp74.fr
www.acepp74.fr

